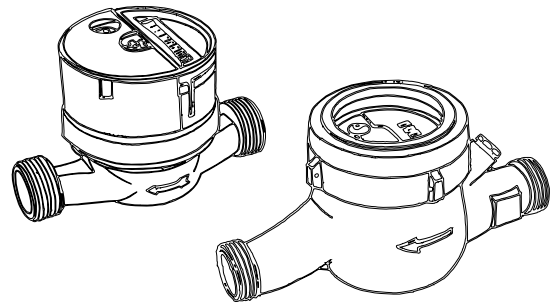


# Montageanleitung Einstrahl-/Mehrstrahlzähler

Installation manual single/multi jet meters



## Allgemeine Hinweise

- Wassermessgeräte sind Präzisionsgeräte. Vor Stößen und Erschütterungen schützen. Frostfrei lagern.
- Die Dichtflächen sind mit Gewindeschutzkappen versehen und vor Beschädigung geschützt.
- Kontrollieren Sie vor Montagebeginn:
  - dass die Dichtflächen eben und frei von Beschädigungen wie Kerben, Furchen o.ä. sind.
  - alle Angaben auf dem Zifferblatt lesbar sind\*.
  - der Zähler in Bauart, Größe, Temperaturbereich und Druckstufe zur Einbaustelle passt.
- Bei belastetem Wasser empfehlen wir, Schmutzfänger in die Zuleitung vor dem Zähler einzubauen.
- Den Zähler möglichst am tiefsten Punkt der Installation sowie frostsicher einbauen zur Vermeidung von Luftansammlungen und Beschädigungen.
- Der Wasserzähler muss frei von mechanischen Spannungen montiert werden.
- Wasserzähler müssen im Betrieb vollständig mit Wasser gefüllt sein – bei Nassläufern auch das Zählwerk!
- Der Zähler muss durch geeignete Maßnahmen vor Druckschlägen in der Rohrleitung geschützt werden.
- Bei Frostgefahr die Anlage absperren und vollständig entleeren (auch den Zähler!), notfalls den Zähler ausbauen.
- Der Zähler muss jederzeit gut zugänglich und ablesbar sein, inkl. aller Angaben auf dem Zifferblatt.
- Wir empfehlen, die Anschlussstellen an die Rohrleitung mit einer Benutzersicherung gegen unbefugte Demontage zu sichern. Die Sicherung sollte nicht ohne sichtbare Beschädigung entfernt oder gelockert werden können.
- Die Montage sollte nur von qualifiziertem Fachpersonal durchgeführt werden.

\*Durchflussangaben abhängig von jeweiliger Nenngröße

## General notes

- Watermeters are precision instruments. Protect against shock and vibration. Store frost-free.
- The sealing surfaces are equipped with thread protection caps, and thus protected from damage.
- Check and ensure before beginning the installation:
  - That the sealing faces are flat and free from damage such as notches, grooves, etc..
  - That all indications on the dial are readable\*.
  - The meter fits in type, size, temperature and pressure rating to the installation and metering point.
- With polluted or loaded water we recommend that filters or strainers in the inlet must be installed upstream of the meter.
- The meter should always be installed at the lowest possible point of the piping as well as frost protected, to prevent the accumulation of air and damages.
- The watermeter must be installed into the pipeline free of any of mechanical forces or tensions.
- Watermeters must be operating completely filled with water - for wet dial meters this includes also the counter!
- The meter must be protected with appropriate measures against pressure shocks in the pipeline.
- When there is danger of frost, empty completely and shut off the installation (including the meter), if necessary, dismantle the meter.
- The meter must always be easily accessible and legible, including all indications on the dial.
- We recommend that the installation points on the pipeline should be secured with a seal against unauthorized dismantling. The seal should not be removable or loosened without visible damage.
- The installation has to be done by qualified professional personnel.

\*Data regarding the flow rates are depending on the respective nominal size.

## Montage:

- Montageanleitung sorgfältig bis zum Schluss durchlesen!
- Absperrorgane vor und hinter dem Zähler schließen.
- Einbaustelle druckentlasten.
- Vorhandenen Zähler oder Passstück ausbauen.
- Nur neues und einwandfreies Dichtmaterial verwenden.
- Dichtflächen auf Beschädigungen kontrollieren.
- Neuen Zähler fließrichtungs- und lagerichtig einbauen. Darauf achten, dass die Dichtungen nicht verrutschen, herausfallen oder beschädigt werden.
- Überwurfmuttern aufschrauben und festziehen.
- Absperrorgane langsam öffnen – Druckschläge vermeiden.
- Einbaustelle auf Dichtheit prüfen. Das Ziffernblatt und die Konformitäts-/Metrologiekennzeichen müssen jederzeit gut ablesbar sein.

## Konformitätserklärung

Hiermit erklärt ZENNER International GmbH & Co. KG, dass das Produkt mit einer der Prüfbescheinigungsnummern DE-06-MI001-PTB005, DE-06-MI001-PTB006, DE-07-MI001-PTB009, DE-08-MI001-PTB016, DE-08-MI001-PTB017 oder DE-07-MI001-PTB010 den wesentlichen Anforderungen der EG Richtlinie 2004/22/EG (Messgeräte richtlinie) entspricht.

Hiermit erklärt ZENNER International GmbH & Co. KG, dass das Produkt für Fernauslesung RDM mit der Anwendung Drahtlose Kommunikation den wesentlichen Anforderungen der EG Richtlinie 1999/5/EG (R&TTE) entspricht.

Aktuelle Informationen finden Sie unter [www.zenner.de](http://www.zenner.de)

## Installation:

- Read these instructions carefully right up to the end!
- Close valves upstream and downstream of the meter.
- Release pressure at the installation point.
- Dismount existing meters or meter blanks.
- Use only new and flawless sealing material.
- Check the seal face for damage.
- Install the new meter according to the correct flow direction and installation position. Ensure that the sealing joints do not fall out, or are being damaged.
- Screw the connection nuts and tighten them.
- Open valves carefully and avoid pressure shocks.
- Check installation for leakage. The dial and the indications regarding the conformity /metrology must be visible and readable at any time.

## Declaration of conformity

ZENNER International GmbH & Co. KG declares that the product with the number of one of the EC type-examination certificates DE-06-MI001-PTB005, DE-06-MI001-PTB006, DE-06-MI001-PTB009, DE-08-MI001-PTB016, DE-08-MI001-PTB017 or DE-07-MI001-PTB010 complies with the essential requirements of the EC directive 2004/22/EC (Measuring instruments directive).

ZENNER International GmbH & Co. KG hereby declares that the product for Remote Metering RDM with the application Wireless Communications complies with the essential requirements of the EC directive 1999/5/CE (R&TTE).

The most up-to-date information about this product can be found at [www.zenner.com](http://www.zenner.com)

## ZENNER International GmbH & Co. KG

Römerstadt 4  
D-66121 Saarbrücken

Telefon +49 681 99 676-30  
Telefax +49 681 99 676-3100

E-Mail [info@zenner.com](mailto:info@zenner.com)  
Internet [www.zenner.com](http://www.zenner.com)

**ZENNER**  
*Alles, was zählt.*