

Messkapsel Minolist 2" (ER1 und ER2)

Montageanleitung

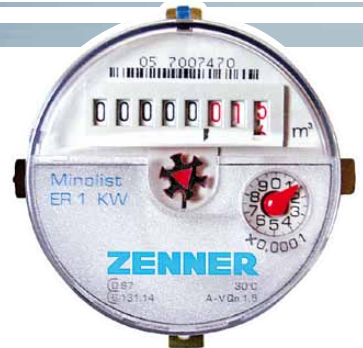
Die Montage darf nur von qualifizierten Fachhandwerkern durchgeführt werden. Die allgemeinen Regeln der Technik sind zu beachten.

Hinweise für die Installation

- UPT nur vertikal einbauen.
- In Fließrichtung vor dem UPT ist ein Absperrorgan zu montieren.
- Fließrichtung beachten. Diese ist durch einen Pfeil an der Seite des UPT angegeben.
- Die optimale Einputztiefe (Mitte Rohr unter Fertigwand) entspricht 65 mm bis 93 mm.
- UPT werden ohne eingelegten Dichtring mit locker eingeschraubter Überströmkappe ausgeliefert.

Montage UPT

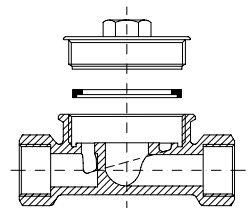
1. Rohrleitung spülen.
2. Absperrorgane schließen, Leitung druckentlasten und entleeren.
3. Bei Schraubmontage:
 - a) Dichtflächen reinigen und neuen Dichtsatz in die Verschraubung einlegen.
 - b) UPT einbauen und Überwurfmuttern festziehen.
4. Bei Lötmontage:
 - a) Einputzhilfe, Überströmkappe und Profildichtung entfernen.
 - b) Anschlüsse löten und UPT vollständig abkühlen lassen.



Minolist ER 1



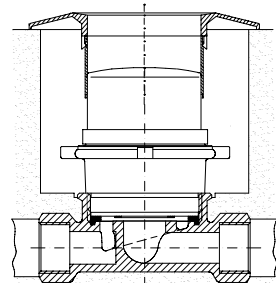
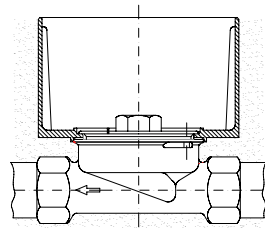
Minolist ER 2



5. Das UPT aufschrauben. Beigelegte Profildichtung sorgfältig in die Nut einlegen und Überströmkappe wieder festziehen.
6. Absperrorgane langsam wieder öffnen und Einbaustelle sorgfältig auf Dichtheit prüfen.

Montage der Messkapsel

1. Rohrleitung spülen.
2. Absperrorgane schließen und Leitung druckentlasten.
3. Überströmkappe abschrauben und vorhandene Profildichtung durch neue ersetzen.
4. Messkapsel mit der Hand in das UPT einschrauben und mit dem Montageschlüssel festziehen bis zum metallischen Anschlag festziehen.
5. Absperrorgane langsam wieder öffnen und Einbaustelle sorgfältig auf Dichtheit prüfen.
6. Zählwerk in Ableseposition drehen und Zähler plombieren.
7. Rosette über die Zählwerkshaube schieben.



Eichwechsel

1. Absperrorgane schließen und Leitung druckentlasten.
2. Rosette abziehen.
3. Auf richtigen Zählertyp prüfen.
4. Mit dem Montageschlüssel die Messkapsel aus dem UPT schrauben.
5. Profildichtung entfernen, Dichtfläche reinigen und neue Profildichtung in die Nut einlegen.
6. Neue Messkapsel montieren und mit dem Montageschlüssel von Hand bis zum metallischen Anschlag anziehen.
7. Absperrorgane langsam wieder öffnen und Einbaustelle sorgfältig auf Dichtheit prüfen.
8. Zählwerk in Ableseposition drehen und Zähler plombieren.
9. Rosette über die Zählwerkshaube schieben.

ZENNER International GmbH & Co. KG

Römerstadt 4 Telefon +49 681 99 676-30
D-66121 Saarbrücken Telefax +49 681 99 676-3100

E-Mail info@zenner.com
Internet www.zenner.com